



Iceberg-GLUE

ADHESIVO CUTÁNEO BICOMPONENTE

NBCA (n- butil 2 cianoacrilato) monómero, OCA (2- octil cianoacrilato) monómero

BICOMPONENT SKIN ADHESIVE

NBCA (n- butyl 2 cyanoacrylate) monomer, OCA (2- octyl cyanoacrylate) monomer

CIERRE DE HERIDAS QUIRÚRGICAS ORALES HEALING OF ORAL SURGICAL INJURIES



CE
0373

Propiedades - Properties

- **Eficaz:** Rápido cierre de la herida, óptimos resultados estéticos, prevención del riesgo de infecciones, reducción del trauma y de la inflamación. (También en pacientes con coagulopatías congénitas).
 - **Fiable e innovador:** Los dos monómeros (NBCA+OCA) confieren elevada fuerza tensil y mejor elasticidad. Temperatura de polimerización 45°C inferior a la de otros adhesivos cutáneos (80-90°C).
 - **Seguro:** Sin necrosis tisular gracias a la baja temperatura de polimerización, biocompatibilidad tisular, barrera antimicrobiana impermeable y transpirante.
 - **Fácil:** Listo para su uso. Aplicación simple.
 - **Preciso:** La fluidez del producto, la ergonomía de la ampolla y la expresa punta aplicadora permiten una aplicación controlada incluso en zonas de difícil tratamiento.
 - **Confortable:** Indoloro, transparente y resistente al agua. Sin medicación. Se desprende de forma espontánea de 5-8 días después de la aplicación. Indicado en niños y pacientes no colaboradores.
 - **Ventajas económicas:** Sin desperdicio de producto. Visitas de control no necesarias. Sin anestesia.
- **Effective:** Fast wound closure, optimal aesthetic results, prevention of infection risk, reduction of trauma and inflammation. (Also in patients with congenital coagulopathies).
 - **Reliable and innovative:** The two monomers (NBCA+OCA) confer high tensile strength and better elasticity. 45°C lower polymerization temperature than other skin adhesives (80-90°C).
 - **Safe:** No tissue necrosis thanks to the low polymerization temperature, tissue compatibility, waterproof and breathable antimicrobial barrier.
 - **Simple:** Ready for use. Plain application.
 - **Precise:** The product flow, the ergonomics of the ampoule and the express applicator tip allow a controlled application even in areas of difficult treatment.
 - **Comfortable:** Painless, transparent and waterproof. No medication. Spontaneous release 5-8 days after application. Indicated in children and non-collaborating patients.
 - **Economic benefits:** No product waste. Unnecessary control visits. No anesthesia.

Indicaciones - Indications

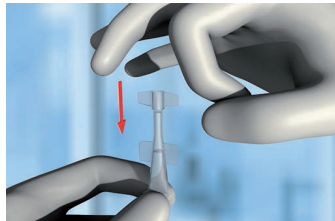
Indicado para el cierre de heridas quirúrgicas en caso de intervenciones de implantología dental, de cirugía maxilofacial y oral. También se puede aplicar en lesiones de la mucosa oral causadas por traumas o incisiones quirúrgicas.

Indicated for the closure of surgical injuries in the case of interventions in dental implantology, maxillofacial and oral surgery. It can also be applied to lesions of the oral mucosa caused by trauma or surgical incisions.

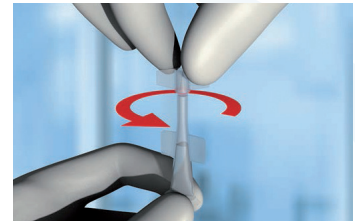
Modo de empleo - How to use



Abrir el blíster. Sacar la ampolla y la punta aplicadora.
Open the blister. Remove the ampoule and the applicator tip.



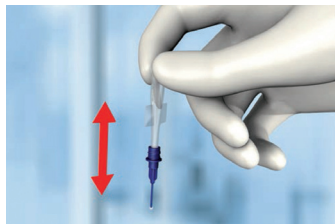
Hacer fluir el producto sobre el fondo de la ampolla.
Flow the product over the bottom of the ampoule.



Retirar el tapón de la ampolla girándolo.
Remove the plug from the ampoule by turning.



Insertar la punta aplicadora sobre la ampolla.
Insert the applicator tip onto the ampoule.



Poner la ampolla boca abajo y agitarla para que la cola fluya hasta el extremo de la punta aplicadora.
Put the ampoule upside down and shake it so that the glue flows to the end of the applicator tip.



Apretando ligeramente la ampolla aplicar la cola sobre la piel asegurándose que los bordes de la herida estén aproximados. - Tightening the ampoule slightly apply the glue on the skin making sure that the edges of the wound are approximate.

Iceberg-GLUE



REF. INBOC2-25

0,25 ml
x10



Distribuido por / Distributed by:



GMI Dental Implantology, S.L.

Pol. Ind. El Segre
C/ Enginyer Mies 705-B - 25191 Lleida (SPAIN)
Tel. (+34) 973 184 350 - info@gmidental.com
www.gmidental.com