



**COURS D'IMPLANTOLOGIE INITIAL**

*du 22 au 26 mai, 2023*

**COURS D'IMPLANTOLOGIE ET DE CHIRURGIE AVANCÉE**

*du 22 au 26 mai, 2023*



## Organisation des cours

### 3-6 ÉLÈVES PAR COURS

#### Odontologues, médecins spécialistes en chirurgie orale et maxilo-faciale

- Vous travaillerez et vous étudierez en groupe de 3 personnes au fauteuil sur patient.
- Les trinômes se reformeront tout au long de la semaine.
- Chaque matin, le groupe complet assiste à un cours théorique en relation avec les cas du jour.
- Planification des cas.
- Pausés cafés et lunch.

Matériels à apporter :

- Ordinateur portable, PC ou Apple capable de lire et de charger CBCT ou TAC.  
Téléchargez le programme ©SIGMA, c'est un programme de planification assisté par ordinateur qui est gratuitement mis à votre disposition.
- Pyjamas et sabots de travail.

### 5 JOURNÉES INTENSIVES, DU LUNDI AU VENDREDI DU 9H à 19H

#### COURS DISPENSÉS EN FRANÇAIS

## IMPLANTOLOGIE INITIAL

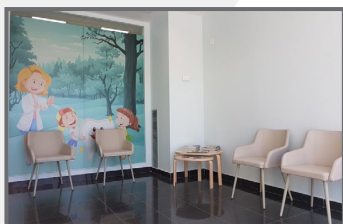
### LUNDI

#### Théorie et pratique pré-clinique :

- Bases du diagnostic en implantologie - TAC, disponibilité et densités osseuses, diagnostic prothésique.
- Caractéristiques du système GMI.
- Instruments spécifiques à la implantologie.
- Panification intégrale en implantologie.
- Caractéristiques des biomatériaux.
- TP.
- Protocoles de forage et distinctions des densités osseuses.
- Stérilisation et champs opératoires.
- Incision, points de sutures et lambeaux.
- Planification assistée par ordinateur.

### MARDI AU VENDREDI

Planification et réalisation des chirurgies par les élèves.



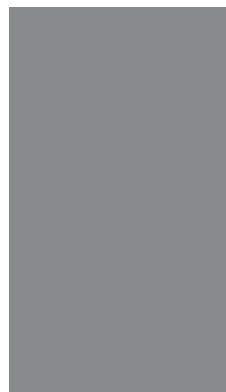
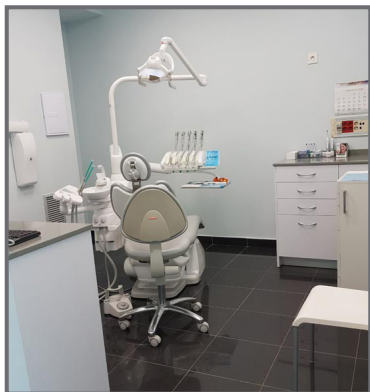
## LUNDI et MARDI

### Théorie et pratiques de :

- GESTION DES TISSUS MOUS
  - Caractéristiques du tissu mou péri-implantaires.
  - Augmentation et manipulation des tissus kératinisés péri-implantaires.
  - Manipulation et contrôle des papilles durant la réhabilitation implanto portée.
  - Manipulation des tissus péri-implantaires à l'aide de pontiques ovoïdes.
- TISSUS DURS
  - Greffes osseuses.
  - Bases de la greffe osseuse.
  - Préparation du site receveur.
  - Os autologue contre biomatériaux.
- SINUS LIFT
  - Greffe d'os (sinus lift).
  - Bases physiologiques et anatomiques de la greffe osseuse dans le sinus maxillaire
  - Élévation sans greffe.
- RÉGÉNÉRATION VERTICALES ET HORIZONTALES
  - Manipulation des différents tissus durant la régénération verticale et horizontale.
  - Utilisation de membranes résorbable et non résorbables.
  - Quand et comment utiliser l'une ou l'autre.

## MERCREDI, JEUDI ET VENDREDI

Chirurgies d'augmentation de tissus durs et mous réalisés par les élèves.





### Dr. José Luis Fernández Bordes

- Diplôme de médecine (Univ. Málaga)
- Diplôme de dentiste (UTC)
- Maîtrise en Implantologie et Réhabilitation Orale (New York Univ.)
- Maîtrise en Orthodontie et Orthopédie maxillo-faciale (The American Orthodontic Society)
- Diplôme en Implantologie Orale (Univ. Sevilla)
- Expert en Implantologie Orale Clinique (Univ. Sevilla)
- Expert en Implantologie Orale Avancée (Univ. Sevilla)
- Diplôme de Résidence clinique intensive en Chirurgie de l'Implant oral (Univ. Ciencias Médicas de la Habana)
- Maîtrise en Chirurgie Orale et Implantologie (Univ. Sevilla)
- Membre de la Société Espagnole d'Implantologie (SEI)
- Membre de la Société Espagnole de Parodontologie (SEPA)
- Membre de la Société Espagnole de Prothèses Stomatologiques et Esthétiques (SEPES)
- Membre de la Société Espagnole de Soins Bucco-dentaires (SECUB)
- Membre de la Société Latino-américaine d'Implantologie Orale (SIOLA)

### Siège de la formation



Edif. Scala 2000 BQ 3  
C/ Hílera, 8, 3-2B  
29007 Málaga  
Tel. 952 286 240



**GMI France:**  
[contactfrance@gmidental.com](mailto:contactfrance@gmidental.com)  
 tel: 05 61 15 88 39